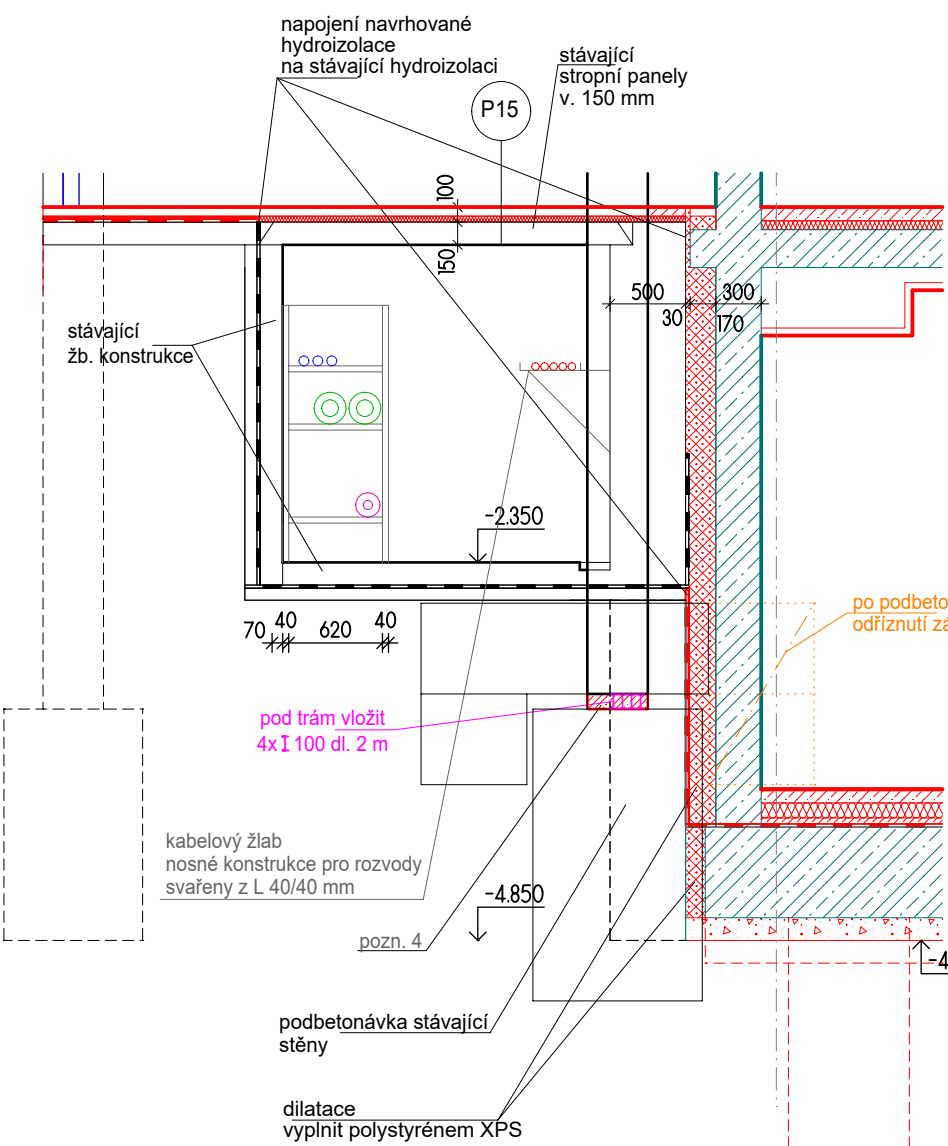


ŘEZ B-B

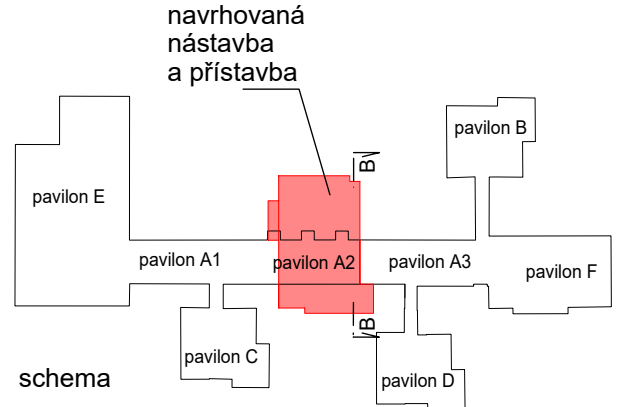


pozn. 4 - před odbouráním základové patky se podbetonuje prostor (dilatace) mezi sloupem a patkou

DÍLČÍ ŘEZ B1-B1

**Poznámka:**  
pozn. A - odstranění parapetu a osazení nových oken výšky 3,05 m  
pozn. B - snížení parapetu na výšku 0,45 m a osazení nových oken výšky 2,6 m  
- pozn. X1 - atika vyzděná z betonových prolévacích tvárnic tl. 200 mm v 670 mm, zevnitř zateplení minerální vatou tl. 100 mm (skladba A1), ze shora zateplena XPS polystyrénem tl. 60 mm + vodovzdorná překližka tl. 18 mm  
- pozn. 2 - atika vyzděná z betonových prolévacích tvárnic tl. 200 mm v 520 mm, zevnitř zateplení minerální vatou tl. 100 mm (skladba A1), ze shora zateplena XPS polystyrénem tl. 60 mm + vodovzdorná překližka tl. 18 mm  
pozn. X3 - atika vyzděná z betonových prolévacích tvárnic tl. 200 mm, v 420 mm, zevnitř zateplena minerální vatou tl. 100 mm, ze shora zateplena XPS polystyrénem tl. 60 mm + vodovzdorná překližka tl. 18 mm  
- pozn. 4 - atika vyzděná z betonových prolévacích tvárnic tl. 200 mm v 570 mm, zevnitř zateplení minerální vatou tl. 100 mm (skladba A1), ze shora zateplena XPS polystyrénem tl. 60 mm + vodovzdorná překližka tl. 18 mm

- LEGENDA MATERIÁLŮ:**
- zdivo z děrovaných cihel
  - zdivo z děrovaných příčkových
  - SDK konstrukce
  - železobetonové konstrukce
  - zateplení - kontaktní zateplovací systém (polystyrén)
  - zateplení - XPS polystyrén
  - zateplení - minerální izolace
  - stálající konstrukce
  - navrhované konstrukce obvodové a vnitřní
  - tepelná a akustická izolace v podlaží
  - hydroizolace
  - tepelná izolace ve střeše
  - prostý beton
  - lehčený beton - pěnobeton
  - stěrkový podsyp
  - navrhované konstrukce prosklené



±0,00=271,40m n.n. Bpiv

Název Akce: ZŠ U Krčského lesa 1320, Praha 4 - nástavba objektu

R. Projekt Praha 4, s.r.o.		AKCE		VED.PROJ.		ING. JIŘÍ PADEVĚT	
Ke Stránskému 87/795, Praha 10		Nástavba, přístavba		ZODP.PROJ.		ING. JIŘÍ PADEVĚT	
a stavební úpravy objektu		Základní škola U Krčského lesa,		SPOLUPR.		ING. KLÁRA BAŠOVÁ	
Jánošíkova 2/čp.1320,		Praha 4, k.ú. Krč		ZAK.Č.		BŘETISLAV HORÁK	
e-mail: jrn.padevet@rprojekt.cz				0004 0227 40			
OBJEDNAVATEL		VÝKRES		STUPĚŇ		DPS	
MČ Praha 4		Řez B-B		FORM		1:50	
Antala Stáška 2058/80b		navrhovaný stav		MÉR.		DATUM	
140 46 Praha 4				06/2025		PROJESE	
						VÝKRES	